

# Biosäiliön asennus

Jets Bio on kompostointiratkaisu sille, joka haluaa huolehtia kaikesta itse. Kun jäte on hienonnettu, kompostoimisprosessi on saanut "käynnistysapua".

Jets Standardin Biosäiliö on erikoisuunniteltu tehokasta kompostointia varten. Se on eristetty ja sen lämpötilaa voidaan säädellä lisävarusteena toimitettavan lämpökaapelin avulla.

Biosäiliö sijoitetaan tontille sille sopivaan paikkaan (Katso etäisyydet jaksosta "Keräilyssäiliön asennus").

Se voidaan haluttaessa sijoittaa myös ulkorakennukseen, mökin alle, piiloon maastoon, mökin seinän viereen jne.

Jokaisen käymälä käynnin jälkeen hienonnettu jäte pumpataan automaattisesti biosäiliön suodattimeen. Ylimääräinen neste erotetaan säiliön pohjassa olevaan tilaan. Tätä nestettä voidaan käyttää lannoitukseen tai se voidaan tyhjentää ulkoiseen viemäriverkoston.

Kun kori on täynnä (tai aikaisemmin kun se on kevyempi nostaa), se nostetaan ulos ja asetetaan jälkikompostoitavaksi. Biosäiliön suodatin vaihdetaan ja se on välittömästi käyttövalmis. Voit tilata lisäkorin jälkikompostointia varten. Kaksi biosäiliötä voidaan helposti kytkeä yhteen kapasiteetin lisäämiseksi.

Käymäläkäynti	Leveys (b)	Pituus (l)	Korkeus(h)	Paino
1200-1500	556mm	730mm	815mm	34kg

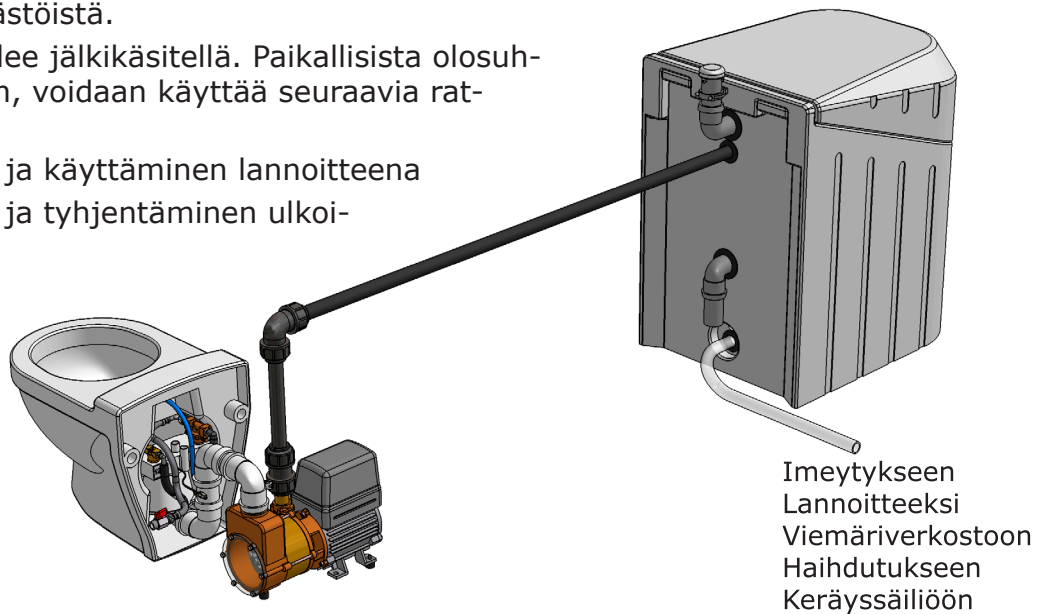
## Ylimääräinen neste

Käymälä käyttää vain 0,5 litraa vettä yhtä käymäläkäyntiä kohti. Säiliöön kerääntyvä nestemäärä on näin ollen vähennetty n. 10 prosenttiin tavallisen WC:n vesipäästöistä.

Vesi on lietettä ja se tulee jälkikäsitellä. Paikallisista olosuhteista ja luvista riippuen, voidaan käyttää seuraavia ratkaisuja:

- Kerääminen säiliöihin ja käyttäminen lannoitteena
- Kerääminen säiliöihin ja tyhjentäminen ulkoiseen viemäriverkoston
- Kerääminen säiliöihin ja tyhjentäminen tiiviiseen säiliöön
- Imeytysoja
- Haihdutukseen

Asennetun hanan avulla voidaan säädellä ylimääräistä nestettä.



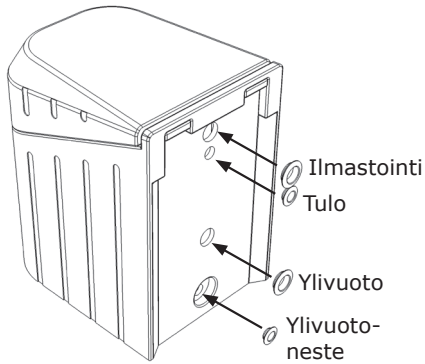
## Jets Biosäiliön osat:

1 kpl Biosäiliö ja kori	1 pakkaus putkiosia ylijouksu/tuloilma:
1 Kpl Suodatin (säkki)	1 kpl 50mm kulma 90° *
2 kpl 32mm putkitiiviste *	1 kpl 50x120mm putki *
2 kpl 50mm putkitiiviste *	2 kpl kärpässuodatin *
1 pakkaus putkiosia ilmastointiin:	1 kpl venttiilihattu *
1 kpl 50mm kulma 90° *	1 kpl 32mm kulmanivel *
1 kpl 50x120mm putki *	1 kpl 1" letkua á 2m ylimääräistä nestettä varten
1 kpl putkikiinnike/kiinnitysruuvi (4,8x19mm) *	

Huom! Tähdellä \* merkityt toimitetaan erillisessä pakkauksessa

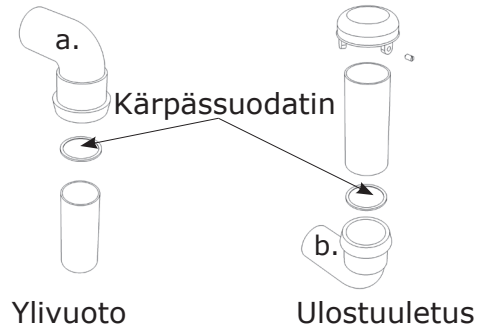
# Biosäiliön asennus

1



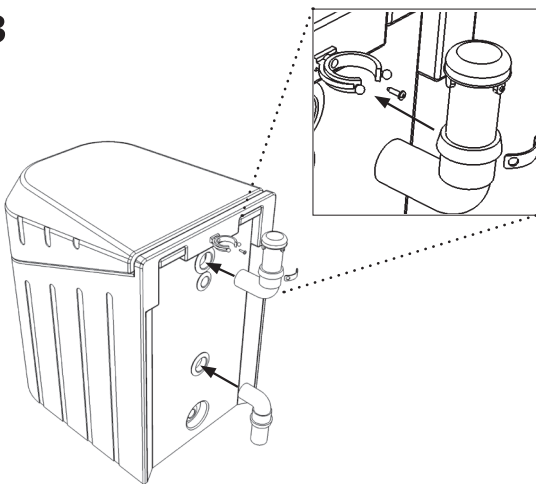
Biosäiliö sijoitetaan tasaiselle alustalle.  
Asenna ilmanpäästön, tulon, ylivuodon ja  
ylimääräisen nesteen putkitiivisteet.

2



Aseta ilmanpäästön ja ylivuodon putkiosat yh-  
teen, muista kärpässuodatin. (Huomaa, että  
kaari a. on pidempi kuin kaari b.) Voiteluaine  
helpottaa työtä.

3



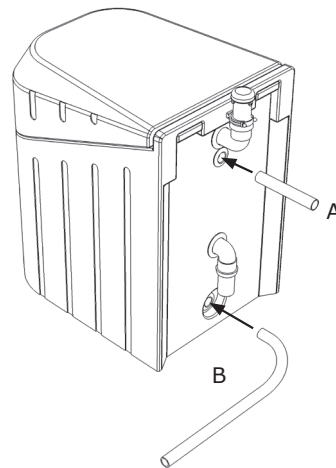
Käännä ilmastoinnin putkipuristin kiinni mukana  
tulleella ruuvilla. Puristimen tulee kiinnittää put-  
ki suoraan putkikaaren yläpuolelle.

Ilmanpäästöputkea voidaan tarvittaessa jatkaa  
katon alla tai päällä. Käytä silloin 50mm:n vaki-  
oputkea muhvilla.

Paina ilmanpäästöputki paikoilleen (mahd. käyt-  
täen voiteluainetta) ja kiinnitä se putkipuristi-  
mella.

Paina ylivuotoputki putkitiivisteeseen niin että se  
osoittaa alaspäin (mahd. käyttäen voiteluainet-  
ta). Tätä putkea ei ruuvata kiinni.

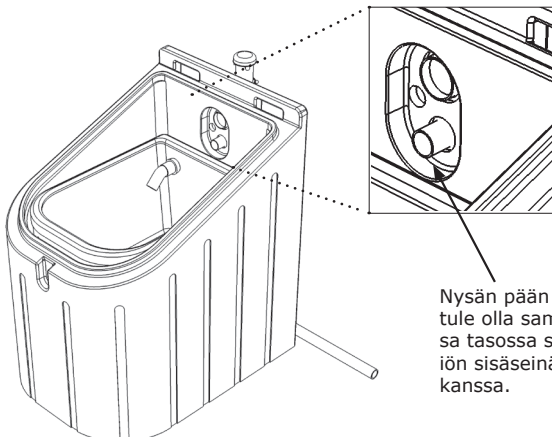
4



Paina ylivuotoputki paikalleen. Tämä letku  
voidaan vaihtaa 32mm:n putkeen (ei sis. toim-  
itukseen) ylimääräisen nesteen (B) johtamis-  
eski imeytysojaan. Varmista, että letku/putki  
menee väh. 1 cm putkitiivisteeseen sisään.

Paina Vacuumaratorin tuloputki paikalleen (A).  
On tärkeää, että se työnnetään säiliöön siten,  
että se on samassa tasossa sisäseinän kanssa.  
(ks. kuva 5).

5



Aseta suodatin (säkki) paikalleen koriin. Taita  
säkki hyvin reunan yli, jotta se pysyy paikallaan.  
Aseta kori säkin kanssa paikalleen.

Paina putki paikalleen siten, että käymäläjäte  
menee suodattimeen.

Biosäiliö on nyt käyttövalmis.